



# CLIPS POUR RAIL AVEC OU SANS INTERCALAIRE CLIPS FOR RAIL WITH OR WITHOUT PAD

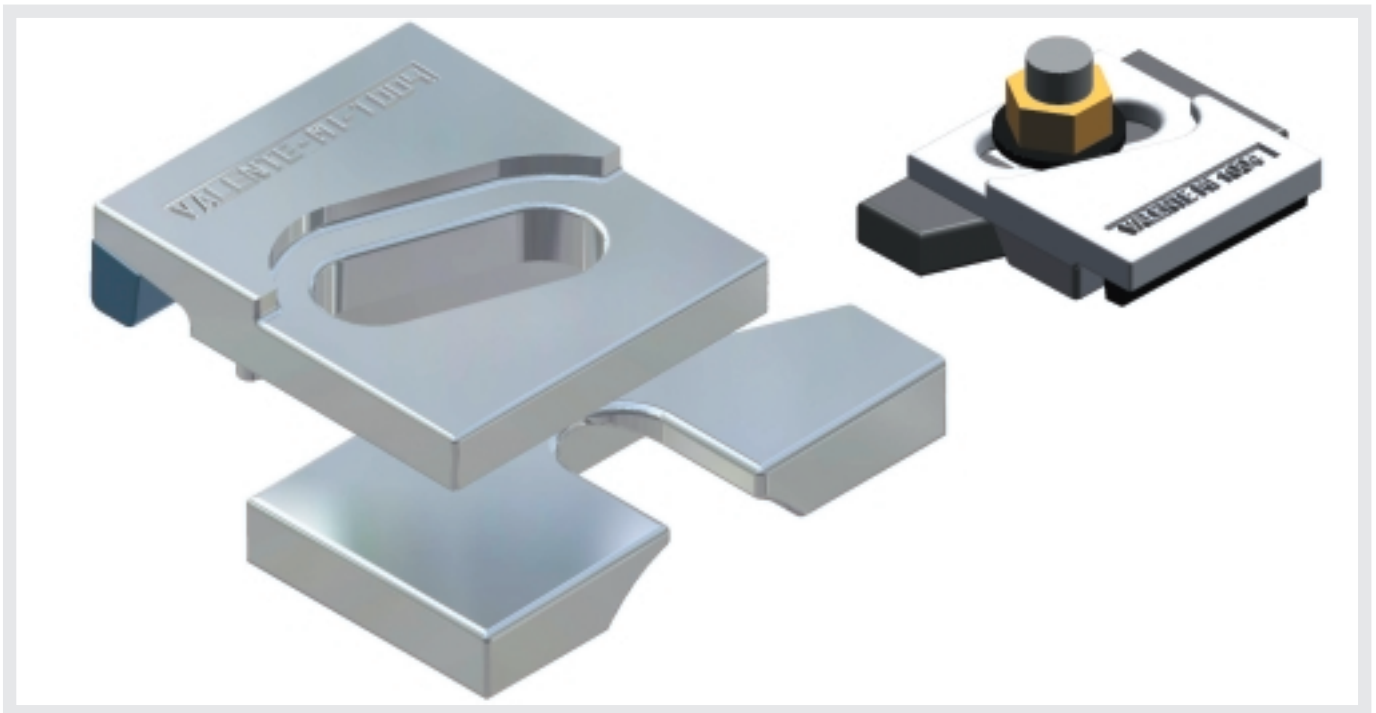
## CLIP A SOUDER / WELDING CLIP

Clips à souder livrés avec boulons / Clips delivered with bolts

### Spécifications techniques Technical specifications

- Réglage latéral 7 mm  
Lateral adjustment
- Charge latérale 60 KN  
Side load
- Couple de serrage 175 Nm  
Torque tightening

## CLIP VALEX 1004 - SERIE 1000



### UTILISATION :

Ce système de fixation réglable "Valex" est destiné aux rails type Pont Roulant et Rail Vignole.

Il est très résistant, fiable et d'un faible encombrement en hauteur. Un clip reprend un effort horizontal maximum de 60 KN.

Il peut être utilisé pour les chemins de roulement de tous types de portiques.

### CARACTERISTIQUES :

- Possibilité de réglage horizontal de 7 mm environ
- Soudure de la partie inférieure sur le support des rails sans difficulté d'accès
- La partie supérieure est bloquée par un boulon M16 classe 8.8
- Le nez vulcanisé fixé à la partie supérieure permet de bloquer les rails plus efficacement. Il réduit la sollicitation des fixations et il garantit un meilleur blocage du rail.

Electrode: AVS: A5.1E70J8 1H4 - EN: 499 E42 5B32H5

Rod: AVS: A5.18 ER70 S-6 - EN: 440 G42 2HG3 S11

### USAGE :

The adjustable clip "Valex" has been studied above all for Crane Rails but it can be used with very positive results also for fixing light and heavy vignole rails.

It is very rugged, reliable fixing system of contained dimensions which can withstand a horizontal force up to 60 KN and which can be used with any type of crane independently of the driving system used.

### FEATURES :

- Possibility of a 7 mm horizontal rail adjustment
- Welding of the lower part of the clip to the rail support without access difficulties
- The two parts of the clip are locked together by a bolt M16 grade 8.8
- The elastomer nose increases the tolerances rail-support structure, reduces the stress of the connections, allows a better fixing of the rail.

Electrode: AVS: A5.1E70J8 1H4 - EN: 499 E42 5B32H5

Rod: AVS: A5.18 ER70 S-6 - EN: 440 G42 2HG3 S11

**Autre clip et intercalaire disponible nous consulter / Clips and pad available consult us**

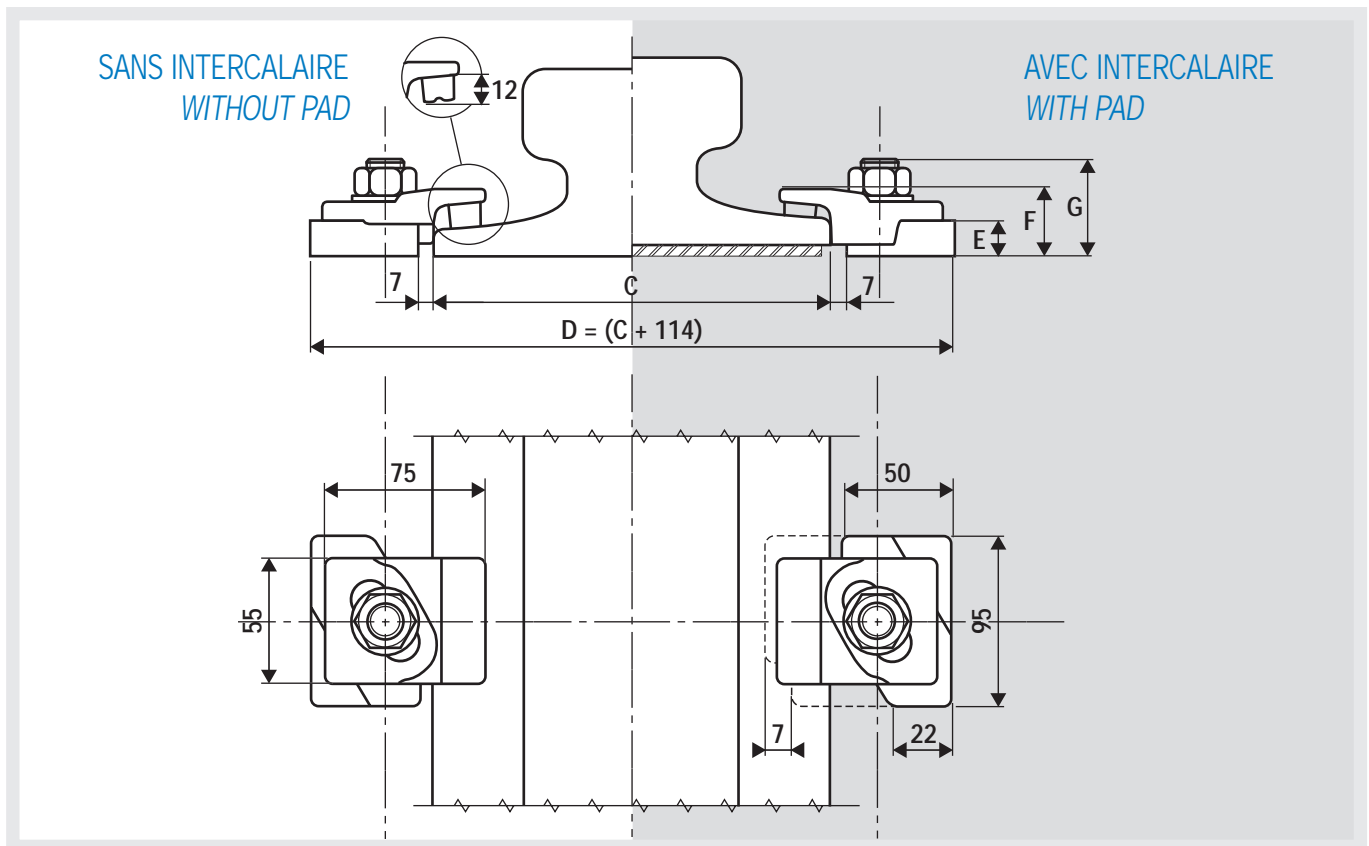


TYPE DE RAIL	A mm	B mm	C mm	CLIP RÉFÉRENCE FOR RAIL WITHOUT PAD	CLIP RÉFÉRENCE FOR RAIL WITH PAD
A45	45	55	125	Valex 1004 - 14	Valex 1004 - 18
A55	55	65	150	Valex 1004 - 14	Valex 1004 - 18
A65	65	75	175	Valex 1004 - 14	Valex 1004 - 18
A75	75	85	200	Valex 1004 - 18	Valex 1004 - 22
A100	100	95	200	Valex 1004 - 18	-
A120	120	105	220	Valex 1004 - 18	-
S14	38	80	70	Valex 1004 - 14	Valex 1004 - 18
S18	43	93	82	Valex 1004 - 14	Valex 1004 - 18
S20	44	100	82	Valex 1004 - 14	Valex 1004 - 18
S30	60,3	108	108	Valex 1004 - 14	Valex 1004 - 22
26kg	50	110	100	Valex 1004 - 14	Valex 1004 - 18
36kg	60	128	115	Valex 1004 - 14	Valex 1004 - 22
46kg	65	145	135	Valex 1004 - 14	Valex 1004 - 22
50kg	65	153	140	Valex 1004 - 18	Valex 1004 - 22
60kg	72	172	150	Valex 1004 - 18	Valex 1004 - 22

Minimum assembly :  $D = C + 114$  mm

DIMENSIONS (mm) WITH FULL NUTS

RÉFÉRENCE	E	F	G	POIDS (kg)
1004 - 14	14	25	40	0,800
1004 - 18	18	29	44	0,895
1004 - 22	22	33	48	1,000



**LE SPÉCIALISTE DU RAIL ET MANUTENTION SUR RAIL**  
**RAIL AND ON-RAIL HANDLING SPECIALIST**

SIEGE SOCIAL - REGISTERED OFFICE  
 23, rue de la Boétie - 75008 PARIS - FRANCE  
 S.A. au capital de 400.000 € - Limited Company with a capital of 400.000 €  
 SIREN 702 033 077 - NAF 352Z

SERVICES COMMERCIAUX - COMMERCIAL SERVICES  
 24, rue du 8 Mai 1945 - 95340 PERSAN - FRANCE  
 Tél. : 01 39 37 45 45 - Fax : 01 39 37 45 44  
 www.patry.fr - e-mail : info@patry.fr

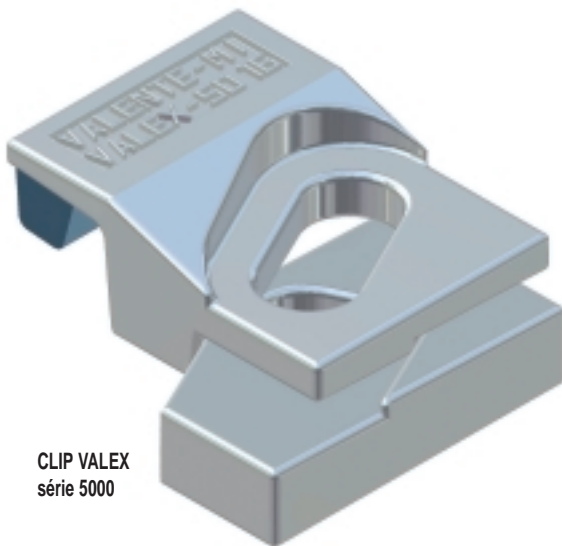
# CLIP VALEX série 5000 et 5100

## Spécifications techniques Technical specifications

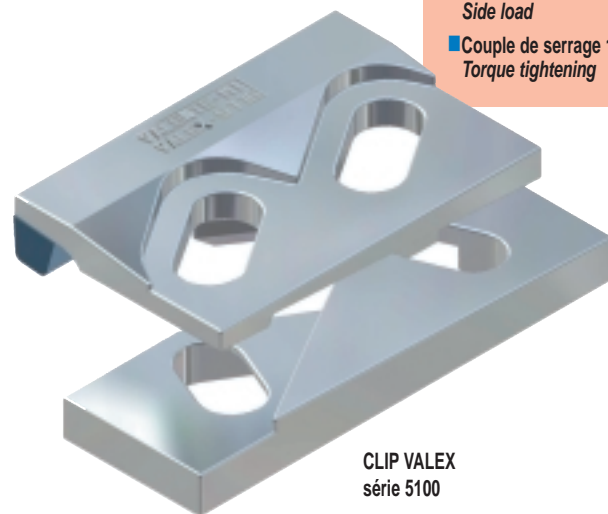
■ Réglage latéral 10 mm  
Lateral adjustment

■ Charge latérale 55 KN  
Side load

■ Couple de serrage 150 Nm  
Torque tightening



CLIP VALEX  
série 5000



CLIP VALEX  
série 5100

### UTILISATION :

Le système de fixation Valex série 5000 est destiné aux rails type pont roulant, mais il peut être aussi utilisé avec les rails vignole. Simple, résistant, fiable et testé, il peut être utilisé pour les chemins de roulement de tous types de grues.

### CARACTERISTIQUES :

- Fixation élastique des voies avec ou sans intercalaire
- Système composé de deux éléments permettant un simple réglage latéral du rail
- La partie supérieure est bloquée par un ou deux boulons ; le nez en élastomère sur la pointe d'appui du clip sur le rail augmente les tolérances rail-base d'appui, réduit la sollicitation des fixations et garantit un meilleur blocage du rail.

### NOTICE POUR L'ASSEMBLAGE :

La base doit être positionnée à la distance du rail indiquée dans les fiches techniques. Souder la base du clip sur les deux côtés perpendiculaires et sur le côté extérieur parallèle au rail en utilisant soit des électrodes soit du fil. Insérer la vis dans la base. Positionner la partie supérieure du système, la rondelle et le boulon. Procéder à un serrage léger. Vérifier l'alignement des rails. Bloquer la position et compléter le serrage.

Électrode : AVS : A5.1E70J8 1H4 - EN : 499 E42 5B32H5

Fil : AVS : A5.18 ER70 S-6 - EN : 440 G42 2HG3 S11

### USAGE:

*The fastening system Valex 5000 for indirect fixing has been studied above all for crane rails but it can be used with very positive results also for light and heavy vignole rails. It is a very rugged, reliable fastening system that can be used with any type of crane independently of the driving system used.*

### FEATURES:

- Elastic fastening of rails with or without intercalaire
- System made up of two interacting elements that allow an easy lateral adjustment of the rail
- The two parts of the clip are locked together tightening one or two bolts; the elastomer nose increases the tolerances rail support structure, reduces the stress of the connections, allows a better fixing of the rail.

### ASSEMBLING INSTRUCTIONS:

*Place the base in contact with the rail at the distance indicated in the technical cards. Weld the two perpendicular sides of the base and the external side opposite to the rail with electrode or rod. Insert the Vis in the base. Place the upper part of the system, the washer and the nut. Proceed to a light tightening. Control the line up of the rails. Complete the tightening.*

*Electrode: AVS: A5.1E70J8 1H4 - EN: 499 E42 5B32H5*

*Rod: AVS: A5.18 ER70 S-6 - EN: 440 G42 2HG3 S11*

Documentation détaillée sur demande / Documentation on request



LE SPÉCIALISTE DU RAIL ET MANUTENTION SUR RAIL  
RAIL AND ON-RAIL HANDLING SPECIALIST

SIEGE SOCIAL - REGISTERED OFFICE

23, rue de la Boétie - 75008 PARIS - FRANCE

S.A. au capital de 400.000 € - Limited Company with a capital of 400.000 €  
SIREN 702 033 077 - NAF 352Z

SERVICES COMMERCIAUX - COMMERCIAL SERVICES

24, rue du 8 Mai 1945 - 95340 PERSAN - FRANCE

Tél. : 01 39 37 45 45 - Fax : 01 39 37 45 44  
www.patry.fr - e-mail : info@patry.fr