

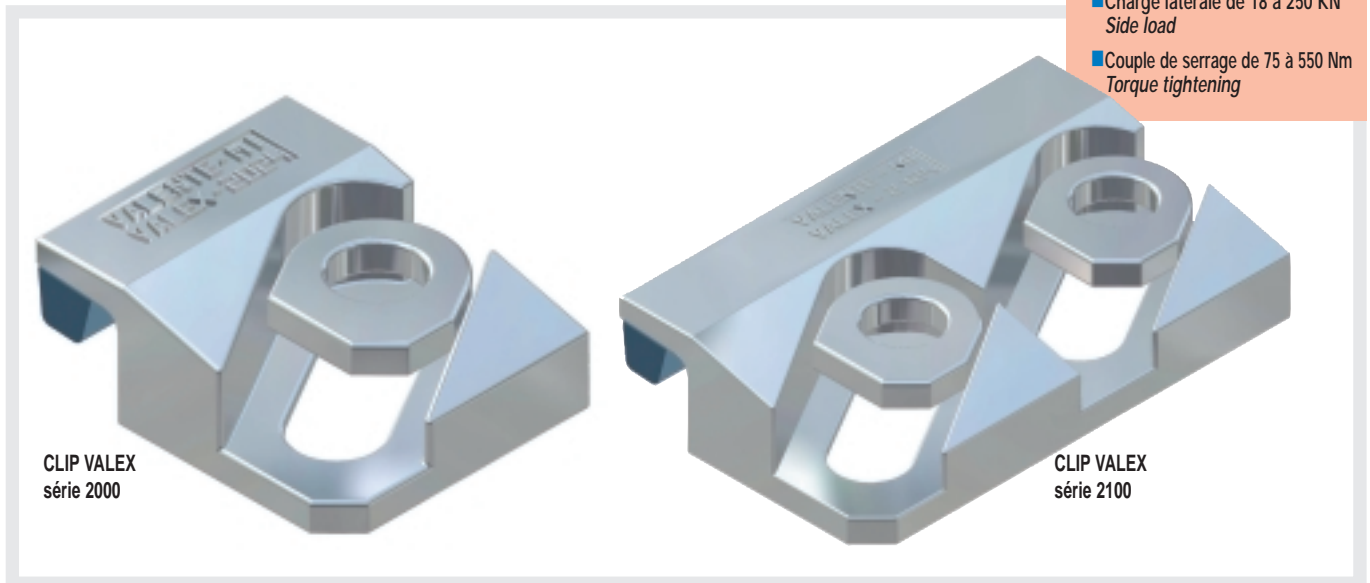
CLIP A BOULONNER / BOLTING CLIP

Clips livrés sans boulonnerie / Clips delivered without bolts

CLIP VALEX SÉRIE 2000

Spécifications techniques Technical specifications

- Réglage latéral de 5 à 15 mm
Lateral adjustment
- Charge latérale de 18 à 250 KN
Side load
- Couple de serrage de 75 à 550 Nm
Torque tightening



UTILISATION :

Le système de fixation directe, réglable Valex série 2000 est destiné aux rails type pont roulant. Il est très résistant, fiable et d'un faible encombrement. Il peut être utilisé pour les chemins de roulement de tous types de grues.

CARACTERISTIQUES :

- Fixation élastique des voies avec et sans intercalaire
- Système composé de deux éléments permettant un simple réglage latéral du rail ; entretien facile ; le nez en élastomère sur la pointe d'appui du clip sur le rail augmente les tolérances rail-base d'appui ;
- Il réduit la sollicitation des fixations et il garanti un meilleur blocage du rail.

NOTICE POUR L'ASSEMBLAGE :

Aligner les rails. Positionner les clips complets de rondelles, à côté du rail. Coupler par la vis à la structure portante et procéder au serrage. Vérifier l'alignement des rail et l'exact contact des clips aux rails, compléter le serrage.

USAGE:

The adjustable fastening system Valex 2000 for direct fixing has been studied specifically for crane rails. It is a very rugged, reliable fastening system of contained dimensions. It can be used with any type of crane independently of the driving system.

FEATURES:

- Elastic fixing of rails with or without pad
- System made up of two interacting elements that allow an easy lateral adjustment of the rail
- Easy maintenance; the elastomer nose increases the tolerances rail-support structure, reduces the stress of the connections, allows a better fixing of the rail.

ASSEMBLING INSTRUCTIONS:

Line up the rails. Place the clips in contact with the rails. Place the washer and insert the screw. Proceed to a light tightening. Control the line up of the rails and the correct contact between the rails and the clips. Complete the tightening.

Documentation détaillée sur demande / Documentation on request



LE SPÉCIALISTE DU RAIL ET MANUTENTION SUR RAIL
RAIL AND ON-RAIL HANDLING SPECIALIST

SIEGE SOCIAL - REGISTERED OFFICE

23, rue de la Boétie - 75008 PARIS - FRANCE

S.A. au capital de 400.000 € - Limited Company with a capital of 400.000 €

SIREN 702 033 077 - NAF 352Z

SERVICES COMMERCIAUX - COMMERCIAL SERVICES

24, rue du 8 Mai 1945 - 95340 PERSAN - FRANCE

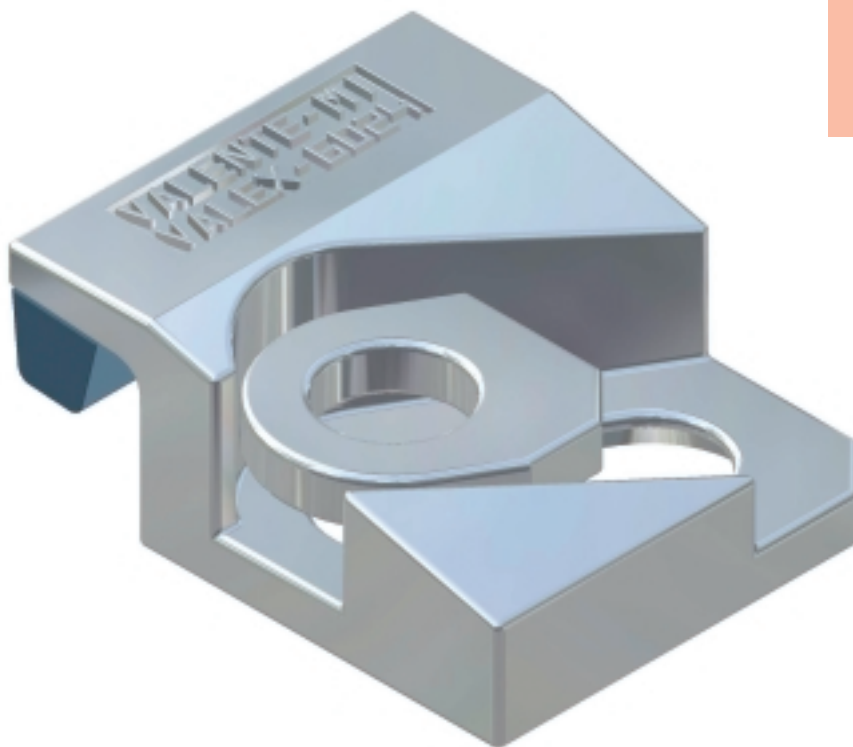
Tél. : 01 39 37 45 45 - Fax : 01 39 37 45 44

www.patry.fr - e-mail : info@patry.fr

CLIP VALEX série 6000

Spécifications techniques Technical specifications

- Réglage latéral 15 mm
Lateral adjustment
- Charge latérale 125 KN
Side load
- Couple de serrage 550 Nm
Torque tightening



UTILISATION :

Le système de fixation directe Valex série 6000 est destiné aux rails type pont roulant. Il est très résistant, fiable et d'un faible encombrement. Il peut être utilisé pour les chemins de roulement de tous types de grues.

CARACTERISTIQUES :

- Fixation élastique des rails avec ou sans intercalaire
- Système composé de deux éléments permettant un simple réglage latéral du rail
- Entretien facile ; le nez en élastomère fixé sur la pointe d'appui du clip sur le rail augmente les tolérances rail-base d'appui, réduit la sollicitation des fixations et garantit un meilleur blocage du rail.

NOTICE POUR L'ASSEMBLAGE :

Aligner les rails. Positionner les clips sur le rail puis les rondelles. Insérer la vis et procéder au serrage. Vérifier l'alignement des rails et l'exact contact des clips sur les rails. Compléter le serrage.

USAGE:

The adjustable fastening system Valex 6000 for direct fixing has been studied specifically for crane rails. It is a very rugged, reliable fastening system of contained dimensions and can be used with any type of crane in-dependently of the driving system used.

FEATURES:

- *Elastic fixing of rails with or without pad; system made up of two interacting elements that allow an easy lateral adjustment of the rail*
- *Easy maintenance; the elastomer nose increases the tolerances rail-support structure, reduces the stress of the connections, allows a better fixing of the rail.*

ASSEMBLING INSTRUCTIONS:

Line up the rails. Place the clips in contact with the rails. Place the washer and insert the screw. Proceed to a light tightening. Control the line up of the rails and the correct contact between the rails and the clips. Complete the tightening.

Documentation détaillée sur demande / Documentation on request



LE SPÉCIALISTE DU RAIL ET MANUTENTION SUR RAIL
RAIL AND ON-RAIL HANDLING SPECIALIST

SIEGE SOCIAL - REGISTERED OFFICE

23, rue de la Boétie - 75008 PARIS - FRANCE

S.A. au capital de 400.000 € - Limited Company with a capital of 400.000 €
SIREN 702 033 077 - NAF 352Z

SERVICES COMMERCIAUX - COMMERCIAL SERVICES

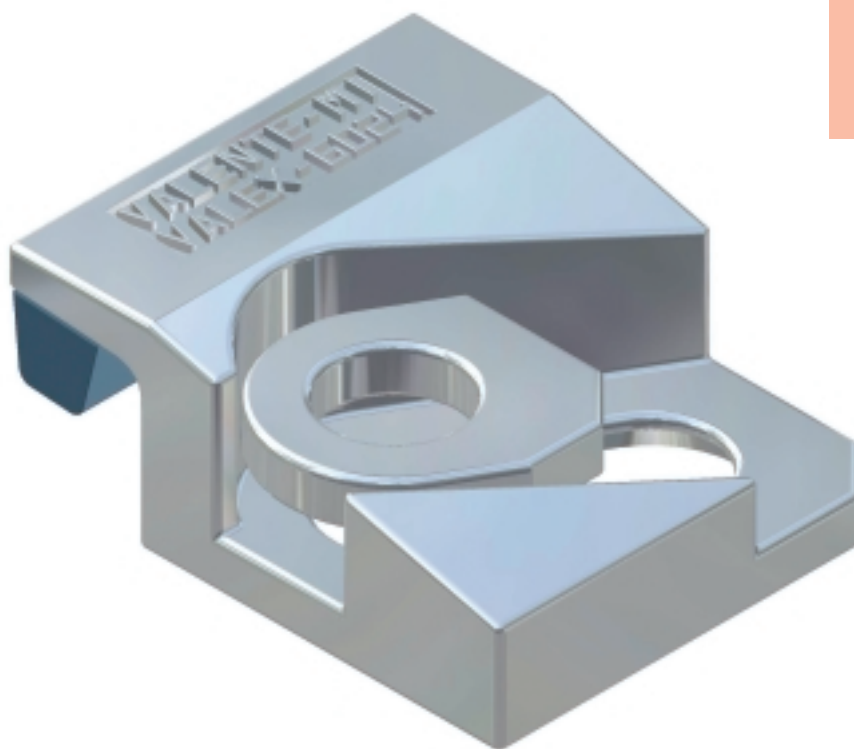
24, rue du 8 Mai 1945 - 95340 PERSAN - FRANCE

Tél. : 01 39 37 45 45 - Fax : 01 39 37 45 44
www.patry.fr - e-mail : info@patry.fr

CLIP VALEX série 6000

Spécifications techniques Technical specifications

- Réglage latéral 15 mm
Lateral adjustment
- Charge latérale 125 KN
Side load
- Couple de serrage 550 Nm
Torque tightening



UTILISATION :

Le système de fixation directe Valex série 6000 est destiné aux rails type pont roulant. Il est très résistant, fiable et d'un faible encombrement. Il peut être utilisé pour les chemins de roulement de tous types de grues.

CARACTERISTIQUES :

- Fixation élastique des rails avec ou sans intercalaire
- Système composé de deux éléments permettant un simple réglage latéral du rail
- Entretien facile ; le nez en élastomère fixé sur la pointe d'appui du clip sur le rail augmente les tolérances rail-base d'appui, réduit la sollicitation des fixations et garantit un meilleur blocage du rail.

NOTICE POUR L'ASSEMBLAGE :

Aligner les rails. Positionner les clips sur le rail puis les rondelles. Insérer la vis et procéder au serrage.

Vérifier l'alignement des rails et l'exact contact des clips sur les rails. Compléter le serrage.

USAGE:

The adjustable fastening system Valex 6000 for direct fixing has been studied specifically for crane rails. It is a very rugged, reliable fastening system of contained dimensions and can be used with any type of crane in-dependently of the driving system used.

FEATURES:

- *Elastic fixing of rails with or without pad; system made up of two interacting elements that allow an easy lateral adjustment of the rail*
- *Easy maintenance; the elastomer nose increases the tolerances rail-support structure, reduces the stress of the connections, allows a better fixing of the rail.*

ASSEMBLING INSTRUCTIONS:

Line up the rails. Place the clips in contact with the rails. Place the washer and insert the screw. Proceed to a light tightening. Control the line up of the rails and the correct contact between the rails and the clips. Complete the tightening.

Documentation détaillée sur demande / Documentation on request



LE SPÉCIALISTE DU RAIL ET MANUTENTION SUR RAIL
RAIL AND ON-RAIL HANDLING SPECIALIST

SIEGE SOCIAL - REGISTERED OFFICE

23, rue de la Boétie - 75008 PARIS - FRANCE

S.A. au capital de 400.000 € - Limited Company with a capital of 400.000 €
SIREN 702 033 077 - NAF 352Z

SERVICES COMMERCIAUX - COMMERCIAL SERVICES

24, rue du 8 Mai 1945 - 95340 PERSAN - FRANCE

Tél. : 01 39 37 45 45 - Fax : 01 39 37 45 44
www.patry.fr - e-mail : info@patry.fr